

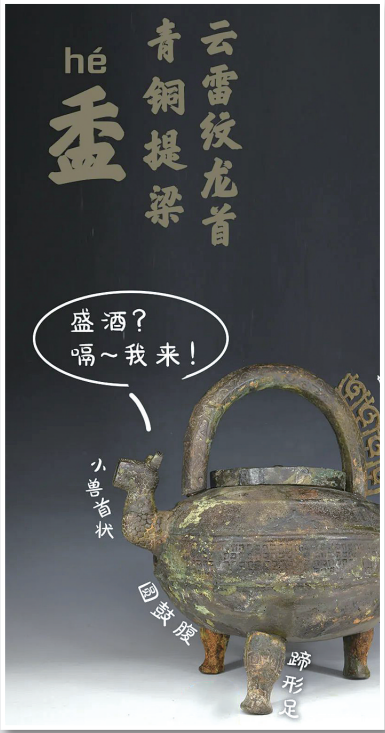


八大山人印章 年代:清

“雪衲”和“傳綦”印章——这两枚印章实物是国家一级文物，2018年在奉新县耕香庵遗址中被发现。印章的主人是明末清初画家八大山人，他因为在艺术上的独特建树被联合国教科文组织列为“中国古代十大文化名人”之一。他一生用印上百枚，但2018年之前只见印蜕不见印章，“雪衲”和“傳綦”印章是已发现的仅有的印章实物。

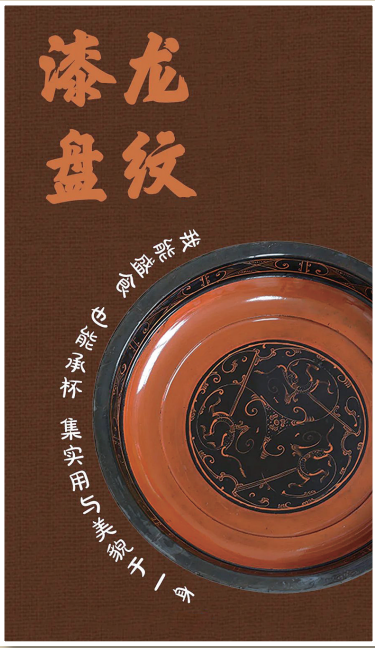
这些重磅文物，首次展出！

已发现的仅有的两枚八大山人朱耷印章实物、海昏侯刘贺墓首批文保修复的精美漆木器、疑似越王勾践后人墓出土的有铭文兵器……近日，一批珍贵文物在江西南昌首次展出。展览的一大特色是文物考古成果首度荟萃，江西省内8家文博单位联合展出200余件（套）展品。让我们一睹为快。



盃 年代:战国

盃(hé)，古代酒器，圆腹罐型，前有兽首嘴，下设三足，出土自樟树国字山战国墓。据专家推测，墓主很可能是越王勾践的后人。



龙纹漆盘 年代:西汉

快看，龙纹漆盘底部的圆形勾边像不像数学老师笔下的圆？它出土自南昌海昏侯刘贺墓。三龙昂首望向圆心，用云纹进行衔接，构图简约而不简单，彰显了西汉漆器的独特审美意蕴。

西汉是中国漆工艺史上的黄金时代。刘贺墓出土漆木器约3000件，其中较为完好、能辨识出器形者1100余件，是目前已知汉墓中出土漆器品种、数量最多的一处。目前仅修复了百余件。



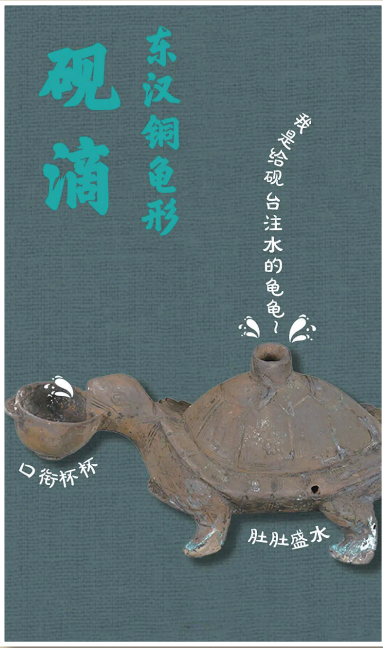
青铜列鼎 年代:战国

三足圆鼎，耳细足小，出土自樟树国字山战国墓。在青铜礼器大家族中，青铜列鼎承担了祭祀和旌功记绩的“任务”，贵族们用鼎的数量和他们的身份地位有关哦。



“玉龙”“玉凤” 年代:战国

“玉龙”“玉凤”CP上线！它们出土自樟树国字山战国墓主棺内，通体洁白，质地上乘，体现了墓主的尊贵身份。看到它们，令我们很是期待这对“龙凤呈祥”背后的故事。



砚滴 年代:东汉

这是书房里的小宝贝儿——砚滴，是与砚台配合使用以供研墨时滴水的器物。出土自南昌象南中心古墓。如此巧思和雅致，让我们得以一窥古人的精致生活。

器以载道，物以传情。一笔一画，神形兼备。是大匠巧技，更是我华夏神韵。

（据新华社报道）