



科右前旗草原山泉度假区。

协奏振兴曲 共绘新画卷 京蒙携手为兴安盟乡村振兴注入强劲动能

□高敏娜 东立 曲桂茹

隆冬时节的岭上兴安,千里冰封,万里雪飘,一派银装素裹的北国风光。凛冽寒风与厚重冰雪,终究锁不住大地深处奔涌的活力与热望。在被誉为“童话小镇”的阿尔山市,即便气温骤降至零下三十摄氏度,景区内依旧游人如织,打卡身影络绎不绝。晶莹剔透的冰雕静静矗立,欢乐的人群穿梭其间,沸腾的雪场上笑语飞扬,共同交织成一幅动感十足的冬日狂欢图景。

视线流转,在科右前旗,景象陡然切换。一座现代化的陆基循环水养殖基地内暖意融融,水汽氤氲中,虹鳟鱼摆尾穿梭,南美白对虾自在巡游,甚至还有梭子蟹安然栖居,俨然将一片微型“海洋”悄然搬迁到此。

这“冰火交融”的生动画面,并非自然天成,而是北京市与兴安盟跨越山河、深情携手,共同赋能乡村振兴所催生的独特景致。自2017年京蒙协作启动以来,两地心手相牵、紧密协作,累计投入各类帮扶资金27亿元,实施项目982个,在产业培育、消费促进、就业扶持、人才交流、文旅融合等多个领域深耕厚植,结出了累累硕果。源自首都的强劲动能,持续注入了兴安盟高质量发展的脉络。

精准赋能 项目资金“活水”浇灌产业之花

观雾凇、泡温泉、赏年俗……作为冰雪旅游城市,眼下的阿尔山市正以多元体验,吸引八方游客纷纷而至。

“京蒙协作的东风,为我们阿尔山旅游插上了翅膀。”阿尔山市副市长李鹏谈起变化,感慨颇深。2017年以来,累计投入阿尔山的京蒙协作资金达2.17亿元,其中超过8000万元专项用于旅游基础设施提升和新兴业态培育。效果直接而显著:2025年1月至10月,阿尔山市累计接待游客614.16万人次,旅游总收入达76.77亿元,同比双双实现大幅增长。

这笔带着暖意的资金,不仅助力阿尔山打造出更具吸引力的节庆品牌,让这里的冰雪魅力持续释放,还持续滋养了西口村等一批乡村旅游重点村。当地村民借着旅游发展的东风,开起了民宿,办起了农家乐,售卖山野菜、手工艺品等特色产品,真正将“冷资源”做成了“热经济”,让这座边疆小城的旅游名片愈发闪亮。

在科右前旗的工厂化养殖车间里,恒温系统将环境保持在舒适的26℃。科右前旗委常委、政府副旗长郝雷看着活跃的虾群介绍道:“这个基地能落地,离不开京蒙协作资金的支持。2025年投入的2040万元,不仅是对项目的扶持,更是对我们发展现代设施渔业方向的肯定。”京蒙协作投入了2040万元支持海鲜养殖项目,这不仅仅是资金,更是对科右前旗发展现代化设施渔业的认可。据了解,该项目填补了当地产业空白,一期已

稳定产出,二期刚刚竣工,预计春节前,大批本地养殖的“海鲜”就能抢鲜上市,直达百姓餐桌。

从冰雪旅游到“内陆海鲜”,京蒙协作始终精准聚焦兴安盟的地方特色与发展潜力,让当地的产业发展路径越走越宽广。而产业项目的蓬勃生长,离不开对协作资金的精准谋划与高效管理。

“我们始终将京蒙资金用在刀刃上,聚焦兴安盟的牛、羊、米、奶、文旅等优势特色产业进行项目布局。”兴安盟农牧局局长李振林表示。

截至目前,投入产业项目的京蒙协作资金已达21.07亿元,占总资金比例达78%,先后建成了阿尔山鹿角湾温泉度假营地、扎赉特旗京蒙育肥牛产业集群、科右前旗京蒙草产业集群等一批标志性项目。这些项目还有力推动了阿尔山市成功创建全区首个国家级旅游度假区,助力突泉县建成蒙东地区最大规模的安格斯肉牛养殖繁育基地,支持科右中旗举办首届中国牛交易大会并成为永久举办地,推动科右前旗打造国内首家以饲草料产业为主导的综合性产业园。

2025年,兴安盟首个外籍院士工作站也落户科右前旗农学院,进一步开启了产业国际科技合作的新篇章。通过京蒙协作渠道,累计吸引64家北京企业落地投资,投资额达18.69亿元。此外,还投入2.75亿元建设了25个宜居宜业和美乡村,实施了30个相关产业项目,让乡村既有“颜值”更有“内涵”。

消费互联 “兴安好物”飘香首都市场

产业兴旺,产品丰盈,如何让优质产品走出深闺、对接大市场?兴安盟依托京蒙协作平台,全力构建从“兴安盟田间”到“北京餐桌”的快速通道,让“兴安好物”的品牌越擦越亮,销路越拓越宽。

2024年以来,兴安盟探索形成“产品筛选—品控检测—精准销售—售后服务”的全链条工作模式。为破解仓储物流瓶颈,投入京蒙协作资金68万元建成“兴安盟现代化产地电商云仓”,同时实施产地云仓免费入驻政策,发放快递81.6万件,补贴75.6万元,降低企业仓储成本30%、物流成本15%以上。

线下,创新采用“以奖代补”方式,鼓励企业在北京、上海等一线城市开设直营店,目前已有8家店铺获得奖补支持。线上,则着力打造“兴安盟生态农产品整合营销平台”,整合各大电商平台旗舰店,上线“盟选好物”小程序,构建起“统一品牌标识、统一品质标准、统一检测溯源、统一物流调度”的运营体系。平台自2025年7月运营以来,已上线产品近150款,完成订单超10万单,销售额突破606万元。

“我们紧密围绕北京市场需求,联合北京各结对区及中央帮扶单位,聚焦‘生态、帮扶、文化’核心主题,通过‘品牌推介+美食品鉴+展览展示+文旅宣传+

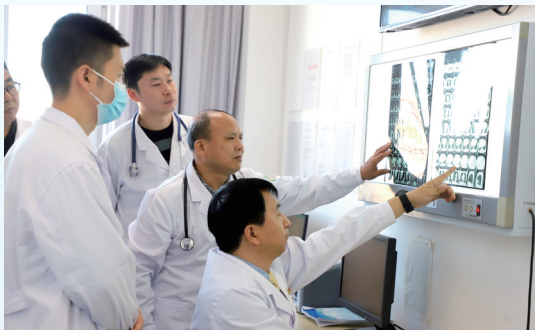
平台推广+商务交流’多元模式持续开展‘兴安好物进北京’系列活动。”兴安盟农牧局副局长苏立德介绍。2025年7月在北京举行的“兴安好物进北京”系列活动启动仪式暨线上平台发布会上,现场达成合作协议13项,金额达7100万元。活动同步推出的“盟选好物”小程序,其推广二维码更是走进了北京各大交通枢纽,日均覆盖客流超千万人次。

科右前旗特门塔拉农副产品专业合作社负责人白春亮,是这一系列活动的直接受益者。“在北京的展销会上,我们的草原韭菜花、辣椒酱特别受欢迎,两三天就卖了6000多元,回来后不断接到北京客户的复购订单。”她欣喜地说,“更关键的是,通过政府搭台,我们成功签约了北京的养老助餐点和特产馆,市场一下子打开了。”

据统计,2017年以来,兴安盟通过京蒙协作渠道累计销售农产品达70.52亿元,其中兴安盟大米进京销售7.3万吨,销售额10亿元,成功探索出“好米变名米、名米卖好价”的产业升级路径。2025年累计举办各类“兴安好物进北京”推广活动79场,覆盖北京123个街道社区,实现销售额1.13亿元。通过建立苏木乡镇与北京镇街的结对销售机制,大米、牛羊肉等特色农产品源源不断进入首都市场。



面向未来 初中教育校园行(第14站)——走进科右前旗第三中学。



跨越千里的健康守护行动。



北京市民了解兴安盟产品。



兴安盟大米系列产品。



科右前旗草原产业园。

全域深化 从『结对子』到『一家亲』



兴安盟政走乡村送岗位技能培训。

“参加免费的焊工培训后,我现在在天津的企业工作,月工资一万三左右,日子越过越有奔头。”王占会是“突泉焊工”劳务品牌培训班的一名学员,谈起现在的生活,他满脸笑意,“这是门手艺让我撑起了全家,成了家里的底气。”王占会的幸福蜕变,正是京蒙劳务协作成效的生动缩影。

多年来,京蒙协作的深度与广度不断拓展,已形成全域覆盖、多方参与的良好局面,特别是在促进各民族交往交流交融上取得了显著成果,让两地群众从最初的“结对子”变成了如今的“一家亲”。

——劳务协作,稳固就业之基。今年,兴安盟通过举办“京蒙协作 职通未来”等专场活动,以“线下招聘+线上带岗”模式,提供就业岗位5.1万个。同时,开展“订单式、冠名式”技能培训,助力农牧民掌握一技之长,实现定向就业。自2017年以来,北京市与兴安盟已携手开展“十站巡回 送岗到家”京蒙协作促就业等大型专场招聘活动11场次,依托8家京蒙协作就业基地,开展保姆、护理、保洁、手工编制等“订单式”“定向式”培训班63期,培训农牧民劳动力2769人,打造“兴安家政”“突泉焊工”等劳务品牌,发放交通稳岗补贴1327万元,惠及脱贫人口1.89万人。累计通过京蒙协作渠道转移就业6.1万人。

——教育医疗,共筑民生之本。兴安盟依托京蒙协作,构建了多层次的社会事业融合发展体系。在教育领域,累计汇聚652名北京帮扶力量,推动盟内160所学校与北京98所优质校结对共建,通过实施京师领航行动、名校长工作室、“双百双千”工程及多元交流四大举措,开展大量专题讲座、示范课和研修活动,惠及教师超4500人次、学生5万余名,培育250名骨干力量与4个区级名校长工作室。在医疗领域,北京的医院与兴安盟本地医院结对共建,389名北京专家先后赴兴安盟开展帮扶,不仅“送医上门”,更通过共建名医工作室等方式“种医扎根”,为当地培养带不走的高水平医疗队伍。

——文旅融合,描绘乡村新貌。京蒙协作持续打造了阿尔山市西口村、科右前旗平安村等25个宜居宜业和美乡村,引入专业企业运营,整合“吃住行游购娱”要素,精心打造“乌兰浩特—科右前旗—阿尔山”农文旅融合黄金旅游线。这条线路不仅获得腾讯地图官方推荐,入选农业农村部遴选的内蒙古三条黄金路线,还多次在国家级、省市级相关活动中作专项推介。同时联合中国农影举办“兴安盛惠·盟动四海”特色农文旅融合推广季活动,抖音“兴安味道”话题播放量超1268万次。推动阿尔山市与“去哪儿网”达成深度合作,邀请百万粉丝旅行博主采风,多平台宣发覆盖客群超千万人次。此外,举办兴安盟文旅(北京)推介会并签署13项合作协议,“京”喜兴安研学品牌线路入选北京首批精品研学线路,首都航空开通北京大兴—阿尔山直航,预计年输送旅客超10万人次……一系列举措,让兴安盟的文旅吸引力显著提升。

更令人欣喜的是,结对帮扶的网络组织越密,社会力量也广泛参与。目前,兴安盟已有213个嘎查村与北京的122个社区(村)、96家企业、54个社会组织结成了携手同行的“亲威”。

从项目攻坚到产业兴旺,从消费互联到人才互动,从乡村建设到民生改善,京蒙两地在携手奋进中,将协作的蓝图一步步变为生动现实。这生动实践,是国家区域协调发展战略的深刻体现,是铸牢中华民族共同体意识的鲜活印证,更是全面推进乡村振兴路上的铿锵足音。一幅产业兴、百姓富、生态美、团结和的壮丽新画卷,正在京蒙深情的协奏中,愈发绚烂多彩。

(本版图片由兴安盟农牧局提供)