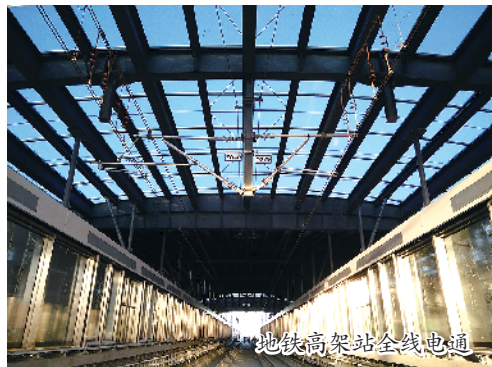


地铁向我们驶来



地铁高架站全线电通



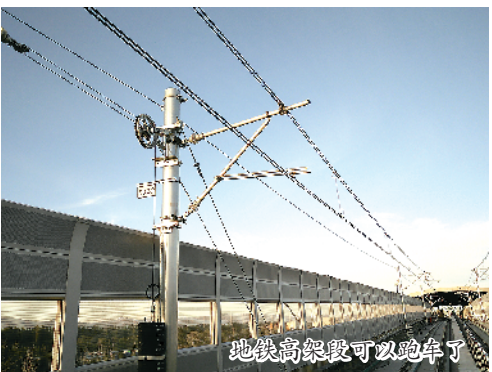
车厢内饰体现民族地域特色



出入口



站内一角



地铁高架段可以跑车了

地铁真的要来了!

9月24日,记者在呼和浩特市地铁1号线后不塔气站看到,该站点的内部装修已接近完成。据介绍,呼和浩特市地铁1号线将在今年12月底试运营,也就是说,3个月以后,包括后不塔气村在内的地铁1号线沿线村民就可以坐地铁买年货了。

目前,地铁1号线高架站已全线电通,9月24日进行了热滑试验。至此,1号线一期工程具备了全范围向列车和其他各类电气设备供电的能力,为后续全线各系统设备单机、单系统调试、联调联试以及列车动调提供了正式用电保障。1号线全线车站共19个,目前已全部封顶,正在进行常规设备安装及装饰装修施工;车站出入口风亭共有136个,已完成106

个。OCC控制中心主楼、裙楼主体及装修安装施工全部完成,9月底已达到进驻条件,目前正在进行地下室、场区铺装及绿化和场内道路及围墙施工等收尾工作。站后常规设备安装及装饰装修施工正处于全面收尾阶段,截止目前地下站已完成站后总工程量的89%,其中两个样板站(西二环路站、后不塔气站)基本完成,正在进行收边收口工作,其余车站正在进行常规设备安装及装饰装修施工、单体调试、综合联调、市政接驳、道路恢复等工作。

目前,地铁1号线处于多车调试阶段,即两列以上的电客车上线进行多车功能测试,制造各种线路状况与列车工况条件来进行测试验证系统的功能。

多车动车调试一般需要10~15天,调试一方面可以验证多车工况下系统功能的正确性,另一方面测试故障工况下各点客车、系统可导向安全侧,同时各系统联调、接口调试也是在多车动车调试阶段进行,多车动车测试为后续试运行、试运营的顺利、稳定奠定基础。多车调试完成后,将开始系统性能测试(折返能力、旅行速度、运行间隔)及跑图测试。完成跑图后信号系统动车调试全部完成。

地铁2号线方面,该线路于9月11日顺利实现全线洞通,洞通后将以铺轨为主轴线全力推动铺轨

工程施工进展,力争10月31日前完成2号线左线短轨通,11月30日实现右线短轨通,同时将加快主体出入口施工,力争12月底前完成大部分站点的出入口主体工程施工,常规设备和系统安装工程稳步推进,确保年内开始单系统调试工作,为后续2020年6月份开通试运营创造条件。

文·摄影/北方新报融媒体首席记者 王树天



后不塔气站内部装修完成



控制中心