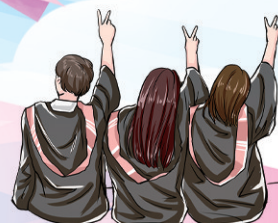




招生特刊



呼市二中“大学招生节”:现场答疑破解信息壁垒

6月24日,高考成绩首日,呼和浩特市第二中学如意校区人头攒动。作为呼和浩特市教育局“暖心工程”的核心落地举措之一,呼和浩特市第二中学2026年“大学招生节”如期举行。北京大学、清华大学、中国人民大学等全国108所高校招生负责人齐聚于此,与考生和家长们面对面交流,帮助考生们科学规划志愿填报、精准破除信息壁垒。

国防院校稳居C位

呼和浩特市第二中学“大学招生节”已连续举办十几年。“各大高校愿意来,归根结底,是对我们6万余名优秀毕业生质量的认可,也是对二中办学的最大肯定。”呼和浩特市第二中学教务处处副主任梁胜君在接受采访时表示。

记者在活动现场看到,各高校展位前人头攒动,招生负责人手持宣传册,耐心解答关于专业特色、录取分数线、就业前景等问题。家

长们一边用手机录制宣讲内容,一边仔细记录关键信息。

本次活动将国防院校摆在最突出的位置,特邀“国防七子”和空军工程大学等军队院校组成国防院校区域。“这不仅是招生宣传,更是我们厚植学生家国情怀的关键一环。”梁胜君说,学校希望引导更多优秀学子将个人理想融入强国梦、强军梦。

“零门槛”转专业与多元发展赋能成新亮点

为回应考生和家长对专业的重视,多所高校今年将“进校后转专业的便利”作为招生宣传的一大亮点。

北京科技大学苏老师介绍,该校转专业实行“零门槛”。“只要你想转都能转出去,对方学院只要不超过接收人数,一般都能转进去,成功率高达80%。”

北京师范大学的招生策略则更为多元。招生负责人任老师表示,学校不仅为学生提供两次转专

业机会,还推出双学位、辅修、微专业等多元培养方案。“未来社会需要的是具备多方面才能、综合素养高的复合型人才。”任老师说,“家长可能更关心4年后的就业,但我们很难完全预判4年后的发展。目前能给孩子的是,宽广的学科背景和交叉融合的能力。”

针对社会上关于“生育率下降、教师职业前景看淡”的担忧,任老师回应:“未来稀缺的是优秀教师。我们的目标是培养具有教育家情怀和优质教育素养的卓越教师——这样的教师只会更具竞争力。”

此外,北京师范大学还推出“协和医班”等特色项目,筛选30人,与协和医学院联合培养,设8个出口方向,涵盖临床医学、生物医学工程、医学人文等领域。

从“选学校”到“选专业”

记者在采访中发现,相较于报考哪座城市哪所院校,考生和家长

更加关注专业选择。考生们普遍倾向选择人工智能、电气、电子信息等新工科大类专业,临床医学也备受青睐。

“我个人觉得选专业要跟自己的长远人生发展规划结合在一起。”梁胜君对记者说,高考志愿填报只是人生中的一个节点,在选择高校、城市和专业时需要综合平衡。“比如偏历史方向的高分段考生,我们可能会建议优先选择城市、保高校,因为大城市能提供更多实习资源和机会。如果是理工科,技术的积累并不完全依靠城市,因此一定要结合实际情况,不要盲目追求所谓的一线城市。”

梁胜君提醒,考生不要盲目追逐所谓的“热门专业”:“国家和时代的发展是有周期的,当下的热门专业不代表毕业时还热。只有在自己热爱的领域深耕、真正取得成就,才是更重要的。”

文/草原云·北方新报首席记者 王树天 实习生 任姝宜



天津财经大学珠江学院

Tianjin University of Finance and Economics Pearl River College



学院概况

天津财经大学珠江学院成立于2006年,是经教育部批准、由天津财经大学与广东珠江投资股份有限公司按照独立学院模式和机制合作建立的一所本科层次的普通高等院校,是全国首批通过教育部规范工作验收的三所独立学院之一。

建校以来,学院奉行“以学生为本、以质量立校”的办学理念,秉承“勤学善思、厚德笃志”的校训,以建设国内一流、特色鲜明、以经管类学科专业为主、旨在经世致用的财经类应用型大学为目标,致力于培养“具有国际视野、创新与追求卓越精神、高度社会责任感和可持续发展潜质的应用型人才”,着重培养学生有竞争力的专业能力,强化自主学习与终身学习能力、沟通表达能力、理性批判与独立思考能力、创新与实践能力和团队协作能力、耐受挫折能力等六项能力,提升数学素养、文学素养和美学素养等三个素养,形成了系统的、完整的“1+6+3”的人才培养体系。

围绕此人才培养体系,我们搭建了通识教育、专业教育、实践与创新教育有机融合的三大平台,建设了专业工作室、名师工作室、大学生素质工作室、珠江讲坛等人才培养渠道,打造了网络思政建设项目、国防教育体系、服务社会矩阵、“金色阳光”合唱团等具有特色的育人品牌。

经过近20年的发展,学院在师资队伍建设、学科专业建设、人才培养体系、育人环境设施等方面均取得了长足的进步。现有经济学院、管理学院、会计学院、数据工程学院、人文学院、艺术学院、马克思主义学院、创新创业学院、通识教育学院等九个学院,下设包括金

融科技、数字经济、人工智能、大数据管理及应用等新型专业在内的37个专业;有5个省部级建设专业,17门天津市一流本科建设课程;形成了以经济学、管理学为主,兼有文、工、艺术、教育学科的多元化、综合性的学科体系。学院为天津市硕士学位授予单位立项建设高校,金融专业和会计专业为硕士点建设专业。目前,学院拥有图书馆、智慧教室、多媒体教室、语音室、大型计算机房、专业实验室、素质教育中心、室内外运动场馆等各型各类教育教学资源。

迄今,学院为国家和地方经济社会发展输送了34758名专业人才,一些毕业生已经成长为国家机关、企事业单位等不同行业的骨干力量;1070名优秀毕业生考取了国内外知名大学的硕士研究生,在各自的专业领域继续深造。

收费标准

学费标准:每生每学年19000-28000元,各专业学费标准详见各省(区、市)招生委员会公布信息。

住宿费标准:每生每学年2000元(四人间)。

收费标准如有调整,以天津市物价主管部门批准的文件执行。

联系方式

咨询电话:022-22412000 22410821

网址:https://zhujiang.tjufe.edu.cn/

E-mail:zhujiangzhaoban@163.com

地址:天津市宝坻区周良街道祥瑞大街18号

邮编:301811

